

Testimonials



„STUBE ist meine zweite Familie, wo ich durch Seminare viele Informationen über wichtige entwicklungsbezogene Themen, Erfahrungen von anderen internationalen Studenten und kulturellen Austausch

gefunden habe. Nach jedem Seminar habe ich Gedanken, wie man die Welt verbessern kann und welchen Beitrag zur Gesellschaft ich geben kann.“

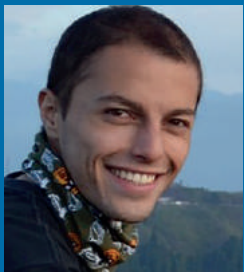
(Babita, STUBE-Teilnehmerin aus Indien)



„In den STUBE-Seminaren habe ich viele interessante Themen kennengelernt, die nicht in meinem Studium vorkommen. STUBE-Seminare, das bedeutet für mich: Lernen und dabei Spaß haben, Ideen teilen und

Erfahrungen austauschen, Menschen aus aller Welt kennen lernen, mich developmentpolitisch qualifizieren, engagieren und mitgestalten.“

(Elizabeth, STUBE-Teilnehmerin aus Simbabwe)



„STUBE ist der perfekt Ort, um sich mit inspirierenden Menschen aus den verschiedensten Ländern zu treffen, interaktiv über aktuelle und relevante Themen zu lernen, über den eigenen Tellerrand zu schauen und weltoffener zu werden. STUBE hat mich

motiviert, mich mehr sozial zu engagieren.“

(Andrés, STUBE-Teilnehmer aus Ecuador)

STUBE-BW

STUBE steht für Studienbegleitprogramm für, mit und von Studierenden aus Afrika, Asien, Lateinamerika und Osteuropa.

STUBE ist eine Ergänzung zum Fachstudium – am Wochenende und mit interessanten, entwicklungsbezogenen Themen.

STUBE

- ist interkulturell, interreligiös und interdisziplinär
- fördert Erfahrungsaustausch und Bildung von Netzwerken
- bietet die Möglichkeit, sich zu engagieren – z. B. als Referent*in oder Multiplikator*in für globales Lernen



STUBE Baden-Württemberg wurde 1983 gegründet. Trägerin von STUBE ist die Evangelische Landeskirche Württemberg.

STUBE wird aus Mitteln der Evangelischen Landeskirchen in Württemberg und Baden, Brot für die Welt, der Diözese Rottenburg-Stuttgart sowie des Staatsministeriums des Landes Baden-Württemberg finanziert.



Büchsenstraße 33 · 70174 Stuttgart
Tel.: 0711 229363-208/-216
angelika.weber@stube-bw.de
stubesekretariat@stube-bw.de



STUBE Studienbegleitprogramm



**STUBE – Studienbegleitprogramm
für Studierende aus Afrika, Asien,
Lateinamerika und Osteuropa
in Baden-Württemberg**

www.stubebw.de



Studierende aus Afrika, Asien, Lateinamerika und Osteuropa in Baden-Württemberg

In Baden-Württemberg kommen ungefähr die Hälfte der ausländischen Studierenden aus Ländern Afrikas, Asiens, Lateinamerikas und Osteuropas.



Ca. 80 Prozent dieser Studierenden sind sogenannte „free mover“. Sie verdienen sich ihr Studium meist selbst. Sie erhalten kein Stipendium und es gibt für sie keine spezifischen Betreuungs- oder Bildungsangebote.

STUBE BW – das Studienbegleitprogramm in Baden-Württemberg

Das Studienbegleitprogramm (STUBE) ist in Baden-Württemberg das einzige Programm, das diesen Studierenden Möglichkeiten zum studiums- und entwicklungsbezogenen Erfahrungs- und Informationsaustausch bietet.

STUBE eröffnet einen Raum sowohl für Fragen nachhaltiger Bildung und Entwicklung als auch für die persönliche Zukunftsplanung.

Die Bildungsangebote von STUBE ermöglichen eine entwicklungsbezogene Sensibilisierung und Qualifizierung und sind offen für Studierende aller Fachrichtungen. Bei STUBE erhalten die Teilnehmenden interessante Informationen zu aktuellen globalen Themen, sie können sich austauschen und vernetzen.

STUBE bedeutet für viele Studierende aus den Ländern Afrikas, Asiens, Lateinamerikas und Osteuropas auch ein Stück Geborgenheit und eine Art Heimat.

„STUBE ist ein bisschen wie eine Familie für uns“

(Student aus Benin)

STUBE-Veranstaltungen

STUBE bietet

- **Wochenendseminare**
- **Tagesseminare**
- **Halbtagesworkshops**

Die Seminare sind weitgehend interaktiv gestaltet. Mit Hilfe von **Fachvorträgen, Filmen, Arbeitsgruppen, Übungen, Rollenspielen** und anderen **aktivierenden Methoden** können sich die Teilnehmenden die Inhalte selbst aneignen, Ideen austauschen und gemeinsam nach Lösungen suchen.



Beispiele für Seminarthemen

- **Einführung in die Entwicklungspolitik**
- **Geschlechtergerechtigkeit**
- **Erneuerbare Energien**
- **Welternährung und Landgrabbing**
- **Frieden und Konfliktbearbeitung**

STUBE kooperiert mit Organisationen und Institutionen aus Zivilgesellschaft, Politik und Wirtschaft. Dadurch unterstützt STUBE die Teilnehmenden darin, weitere Aspekte und praktische Anwendungen kennenzulernen und sich zu vernetzen.

Berufsvorbereitender Praktikums- und Studienaufenthalt im Heimatland (BPSA)

BPSA ist ein Stipendienprogramm für Studierende, die eine studienbezogene Recherche oder ein Praktikum in ihrem Heimatland wollen. Mit BPSA gibt STUBE den Studierenden die Möglichkeit, den Arbeitsmarkt kennen zu lernen und herauszufinden, wie ihre berufliche Integration aussehen könnte. Sie können entdecken, wie das im Studium erworbene Wissen im Heimatland anwendbar und berufsrelevant umsetzbar ist.

Sie können sich mit der sozialen und politischen Realität ihres Landes auseinandersetzen und Ängste hinsichtlich ihrer Rückkehr aufarbeiten, um neue Perspektiven für die persönliche und berufliche Zukunft zu entwickeln.

Informationen: www.stubebw.de/angebote/bpsa

Multiplikator*innenschulung – Globales Lernen

Globales Lernen heißt, weltweite Zusammenhänge zu entdecken und die wechselseitigen Abhängigkeiten zwischen Ländern des Nordens und des Südens zu verstehen.

STUBE-Studierende sind besonders geeignet, diese Zusammenhänge und die Lebensverhältnisse der Menschen in ihren Herkunftsländern darzustellen.



In den Seminaren werden Inhalte und Methoden des Globalen Lernens vermittelt. Nach einem praktischen Einsatz, der durch ein Coaching begleitet wird, erhalten die Teilnehmer*innen ein Zertifikat und werden an Schulen und in Gemeinden als Referent*innen vermittelt. Die STUBE-Studierenden erhalten dafür ein Honorar.

Informationen: www.stubebw.de/angebote/multiplikator-innen